

EL ENFOQUE TERRITORIAL EN ACCIÓN

NOTAS DE IMPACTO #05

1 El crecimiento de los negocios del sector solar promueve el hábitat forestal

El Bosque Modelo del Este de Ontario (EOMF, por sus siglas en inglés) encontró un nicho en el sector de la energía solar y, al mismo tiempo, está ayudando a los bosques de la región. “El Bosque Modelo obtiene la tierra privada donde plantar, prepara planes de plantación, compra los plántones, planta los árboles y ofrece supervisar el emplazamiento durante un período de cinco años”, dijo Wade Knight, Director General del EOMF.

El Bosque Modelo no solamente asegura que se cumplan los reglamentos provinciales sino que ayuda a lograr los objetivos de repoblación forestal y sostenibilidad consiguiendo emplazamientos adecuados en donde puedan crearse nuevos bosques “interiores” o se puedan asociar porciones de bosques existentes a corredores naturales.



Para obtener más información: eepurl.com/ZgCvV



CANADA Vías hacia la flexibilización ante el cambio climático

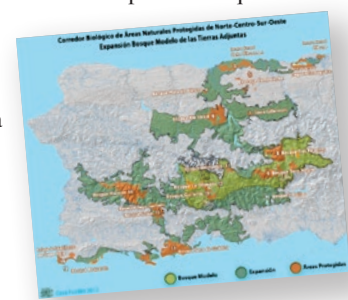
La Red Canadiense de Bosques Modelo (RCBM) desarrolló una guía para ayudar a las comunidades rurales a flexibilizarse ante el cambio climático. La *Guía* y la *Colección de Recursos Comunitarios* que la acompañan han sido creadas basándose en la idea de que las comunidades rurales en entornos forestales desean recibir orientación para comprender y reducir los impactos del cambio climático.



Para obtener más información: eepurl.com/5lSan

2 Legislación creó un corredor ecológico nacional de Bosque Modelo

La *Ley de Bosques Modelo de Puerto Rico* fue sancionada por el órgano legislativo de Puerto Rico en julio de 2014. La legislación creó un corredor ecológico nacional de Bosque Modelo que abarca aproximadamente un tercio de la isla (390.000 acres o 157.825 ha) y 20 municipalidades, y que interconecta 20 áreas naturales protegidas. El gobierno de Puerto Rico adoptó el enfoque de Bosque Modelo de manera significativa. La ley crea un poderoso mecanismo para implementar un conjunto de políticas públicas que se convertirán en una nueva plataforma para integrar el desarrollo ambiental, económico, social y cultural a nivel del paisaje.



Para obtener más información: eepurl.com/ZgCGI

MONDE Compromiso de los pueblos indígenas a través del proceso del Bosque Modelo

Desde 1992, los Bosques Modelo de todo el mundo crearon asociaciones especiales y duraderas con grupos indígenas. Las asociaciones colaborativas con los pueblos indígenas no solamente abarcan las distintas perspectivas que ofrece el conocimiento ecológico tradicional (TEK, por sus siglas en inglés), sino que pueden generar estructuras únicas de gobernabilidad que promueven las conversaciones y las acciones comunitarias. La participación indígena en los Bosques Modelo creó asociaciones sólidas, una gestión de recursos más eficaz, y un nivel más profundo de comprensión entre las partes interesadas en materia de biodiversidad y sostenibilidad.



Para obtener más información: eepurl.com/3i3ZX

3 El Bosque Modelo Vilhelmina celebra su décimo aniversario

El Bosque Modelo ha demostrado ser un foro para promover el diálogo entre las partes interesadas. Ha brindado un espacio en el que los distintos interesados pueden encontrarse y lograr soluciones concretas de planificación así como iniciativas de gestión sostenible del paisaje. Los temas que se analizan actualmente incluyen gestión de áreas protegidas, métodos forestales alternativos, reglamentaciones hídricas, cambio climático y medición de carbono según el paisaje, cría de renos, planificación integral, y gestión de conflictos.



Para obtener más información: eepurl.com/6cAol

Los Bosques Modelo de Asia inician un proyecto de restauración del paisaje forestal

La Red Regional de Bosques Modelo de Asia (RRBM-Asia) obtuvo recientemente una financiación de tres años por parte de APFNet, la Red de Asia-Pacífico para la Rehabilitación y la Gestión Forestal Sostenible, a fin de crear sitios de demostración para la restauración de paisajes forestales. El proyecto se concentra en incrementar la capacidad de las partes interesadas en tres Bosques Modelo de China (A), Filipinas (B) e India (C) para aprender y aplicar técnicas de rehabilitación forestal sólidas y contribuir a atenuar el impacto del cambio climático.



Para obtener más información: eepurl.com/YMQED

MONDE Los Bosques Modelo ayudan a las empresas a promoverse en el ámbito digital

El enfoque de Bosques Modelo reúne a una gran cantidad de partes interesadas preocupadas por la gestión sostenible del paisaje en el que viven. A menudo, muchos de ellos son pequeñas y medianas empresas (PyME) que operan en los bosques y utilizan recursos de éstos. Los Bosques Modelo están ayudando a los propietarios de las empresas a lograr la sostenibilidad en sus actividades. El directorio electrónico es una plataforma gratuita y alternativa para que las pequeñas y medianas empresas se comuniquen con socios y clientes potenciales, y los Bosques Modelo puedan promover sus pequeñas empresas locales que producen productos y servicios de manera sostenible.



Para obtener más información: eepurl.com/OqHKn